

4. ÜBERBLICK

- Aushub
- Montage der Metallträger
- Gießen der Betonplatte
- Zusammenbau der Holzwand
- Filteranlage

4.1 Werkzeuge

- ein Maßband
- eine Schnur
- ein Gummihammer
- eine Metallsäge
- ein Schlüsselsatz (13 und 17 mm)
- einen Senk- und Kreuzschraubenzieher
- eine Metallsäge
- eine Feile und die zum Aushub erforderlichen Geräte
- eine große Wasserwaage
- ein Eisenschneider
- ein Schmirgelpapier
- ein Teppichmesser

4.2 Zu veranschlagende Montagezeit

Aushub: **1 BIS 2 TAGE (JE NACH VERWENDETEN MATERIALIEN)**

Metallträger: **1 TAG (MIT 2 PERSONEN).**

Gießen der Betonplatte: **1 BIS 2 TAGE (MIT 2 PERSONEN UND JE NACH VERWENDETEN MATERIALIEN)**

Holzwand und Filtration: **2 BIS 3 TAGE (MIT 2 PERSONEN). IN DER ANGEGBENEN ZEIT IST DIE AUSHÄRTEZEIT DES BETONS NICHT MIT EINGERECHNET.**

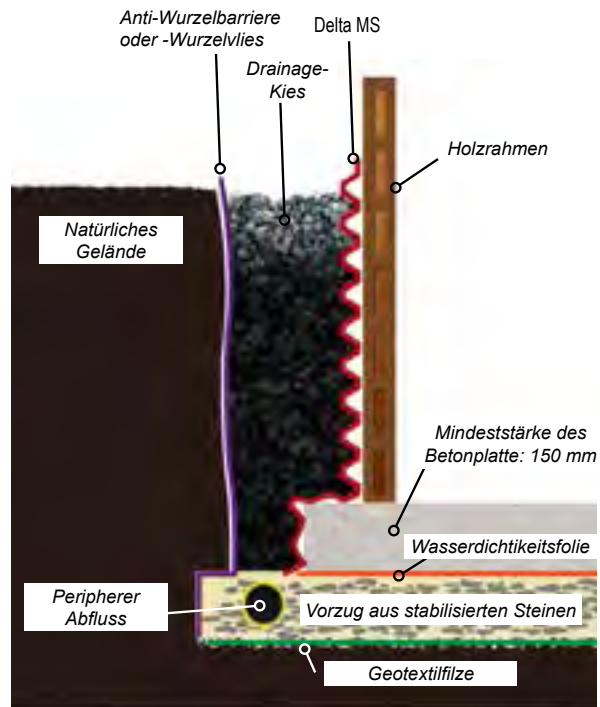
Aushärtezeit der Betonplatte vor Befüllen des Pools mit Wasser: **21 TAGE (3 WOCHEN)**

5. AUSHUB

- ! Stellen Sie ihren Pool nicht unter Bäumen oder über hängenden elektrischen Leitungen auf.
- ! Achten Sie bei der Ausrichtung Ihres Pools darauf, dass die Skimmer der Hauptwindrichtung zugewandt sind.

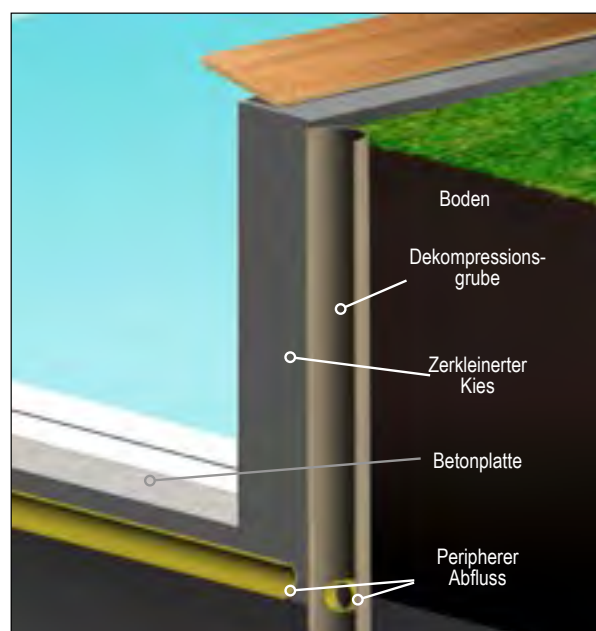
Nachdem Sie den idealen Standort für Ihren Pool bestimmt haben, beginnen Sie mit dem für die Betonplatte erforderlichen Aushub, der die Metallträger versiegeln und den Boden Ihres Beckens sicherstellen wird. Konsultieren Sie **Abbildung 1** und ermitteln Sie die auf Ihren Pool zutreffenden Abmessungen.

Füllen Sie den Untergrund unter dem Becken niemals auf; graben Sie so aus, dass Ihr Pool immer auf einer stabilen, ebenen Oberfläche steht.



Aushub

Sorgen Sie um das gesamte Becken herum für ausreichend Drainage, vor allem bei einem eingelassenen Becken.



Drainage

5.1 GRENZE DES AUSHUBS UND ABMESSUNGEN DER BETONPLATTE

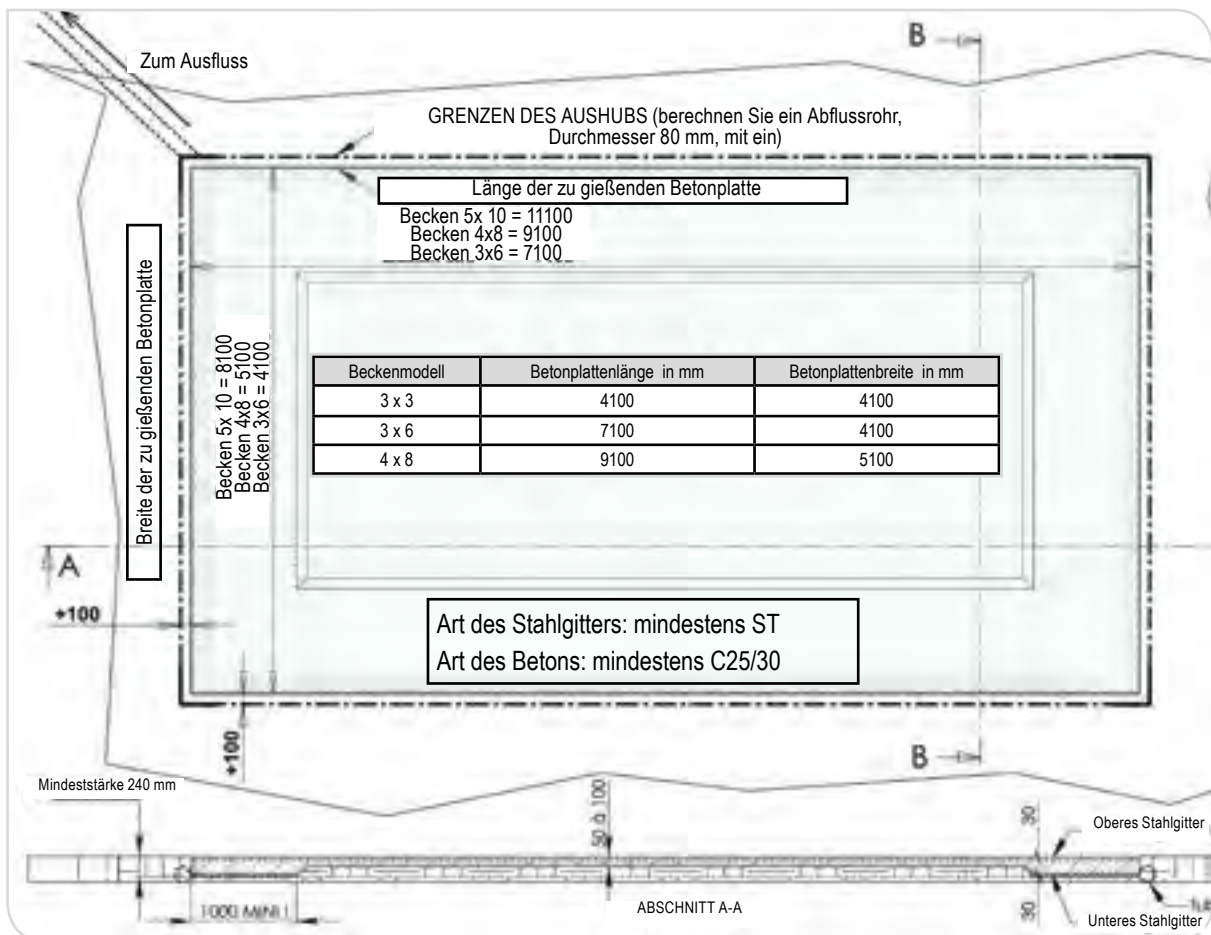


Abbildung 1 – Grenze des Aushubs und Abmessungen der Betonplatte

Achten Sie darauf, dass der Aushub um das Becken herum tiefer ist, um die Metallträger zu beherbergen (**Abbildung 3**); Indem Sie den Aushub nur an den Ecken vertiefen, reduzieren Sie die zum Gießen der Platte erforderliche Menge an Beton.

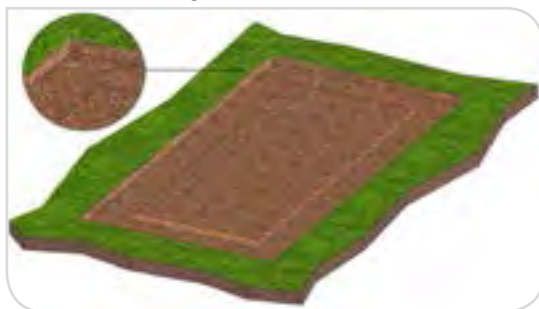


Abbildung 2 – Randaushub



Abbildung 3 – Boden des Aushubs

Der Boden des Aushubs muss sauber sein, um die Installation der Metallträger zu vereinfachen (**Abbildung 3**) - entweder durch das Hinzufügen von verdichtetem Kies oder durch das Anbringen einer Fundamenteinlage. Auf diesem Teil bringt man die erste Bewehrung an (**Abbildung 3**)

6. MONTAGE DER METALLTRÄGER

Das der Verstärkung dienende Metallgefüge besteht aus Pfosten, die oben und unten durch flache Stangen verbunden sind (*Abbildung 4*). Beachten Sie, wie sich die einzelnen Teile überlappen; dadurch wird die richtige Positionierung des Gefüges gewährleistet. Die oberen Verbindungen sollten nach Gießen der Betonplatte wieder entfernt werden.

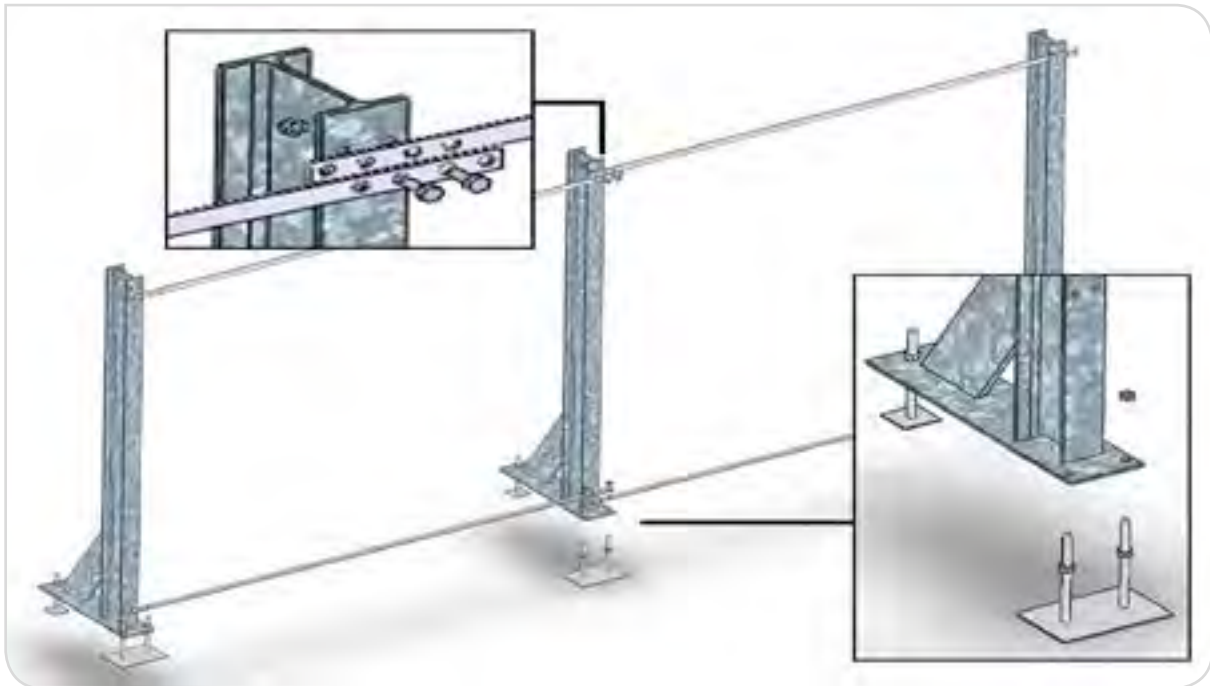


Abbildung 4 – Montage der Metallträger

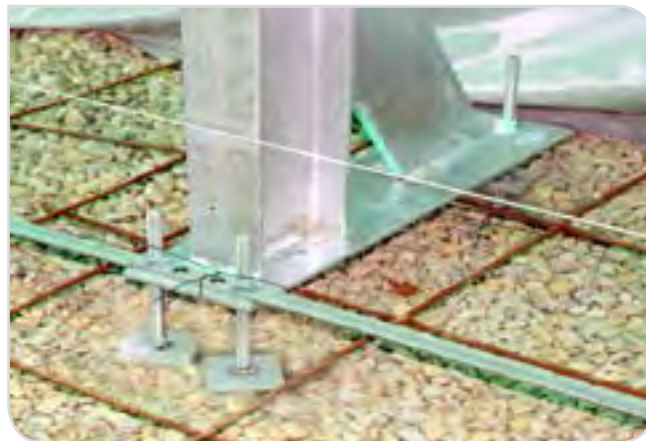


Abbildung 5 – Heber

Nachdem Sie die erste Stahlgitterschicht richtig gelegt haben (*Abbildung 3*), legen Sie sich die für den Aufbau Ihres Pools notwendigen Metallpfosten zurecht (*Abbildung 8*); Denken Sie daran, diese zuvor mit Hebern zu versehen (*Abbildung 5*). Die Pfosten werden unten durch flache, mit zwei Schrauben befestigten Stangen (Schraubenbeutel A) zusammengehalten.

Die Entfernung zwischen den einzelnen Pfosten richtet sich nach der Länge der flachen Stangen.

Die flachen Stangen sind an jeder Seite mit 4 Löchern versehen.

Die oberen und unteren Stangen sind identisch.

Um den Untergrund herum kommen die äußeren Löcher (*Abbildung 4*) zur Anwendung; die inneren Löcher werden für die oberen Stangen gebraucht (*Abbildung 6*).

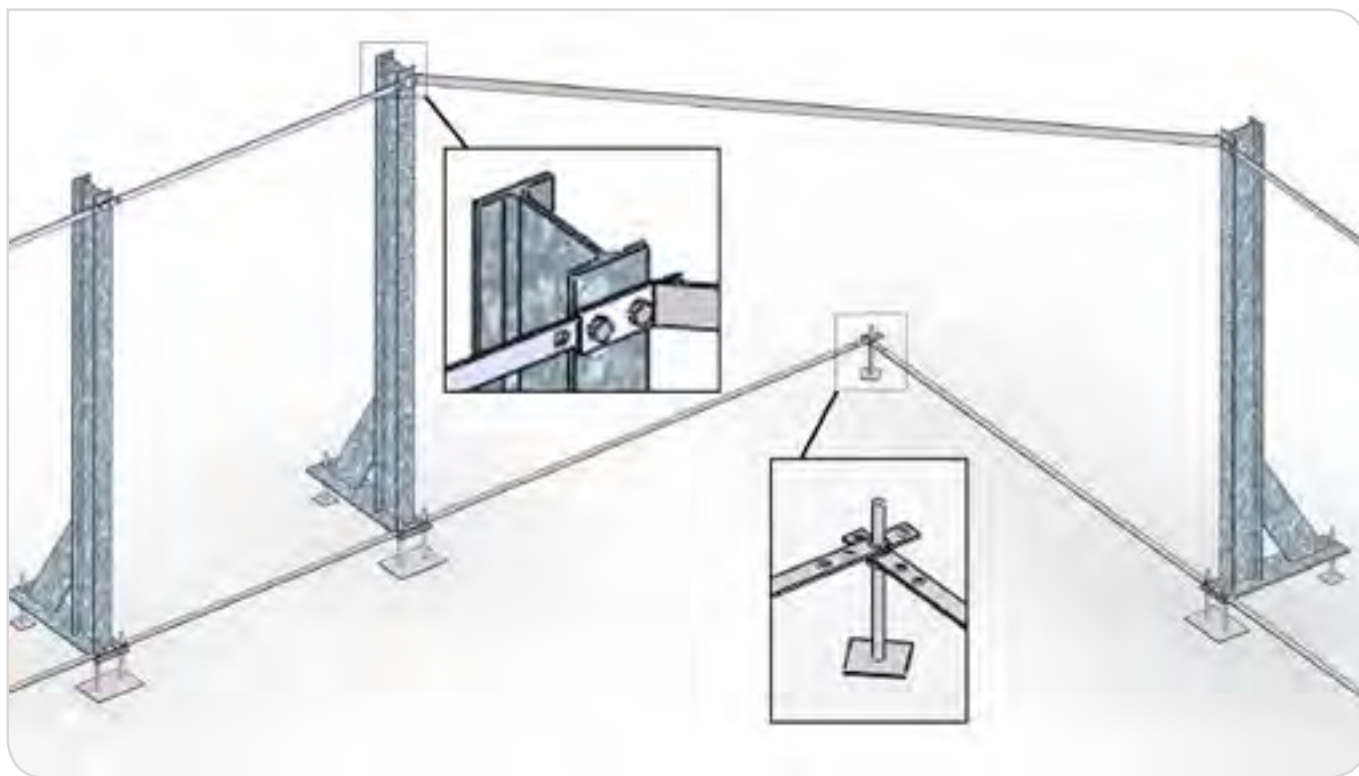
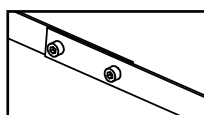


Abbildung 6 – Metallträger



Je nach Ausführung werden die Metallverbindungen in zwei Teilen geliefert, die mit zwei Bolzen montiert werden.

Sobald die Metallträger montiert sind, gleichen Sie die Stellung der Pfosten vorsichtig ab und überprüfen Sie sorgfältig:

- dass die Pfosten eben aufliegen, gerade stehen und korrekt angeordnet sind
- dass die Pooldiagonalen – gemessen an der Achse der Eckheber – alle gleich sind (*Abbildung 8*).

! Bei Becken mit einer Tiefe von 1,20 m sollte die Stärke der Betonplatte etwa 350 mm betragen; die +/- 40-mm-Angabe in der Skizze findet keine Anwendung. Die angegebene Abmessung von 90 mm bleibt allerdings unverändert.

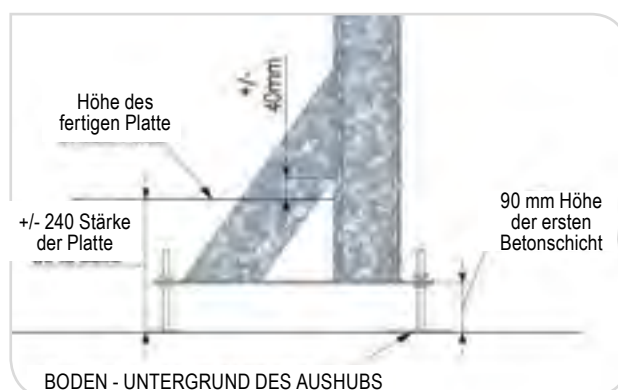


Abbildung 7 – Ausschnitt des Hebers

! Führen Sie diesen Montage-Schritt mit besonderer Sorgfalt durch, da er sich auf alle weiteren Arbeiten auswirkt und für den Gesamtaufbau Ihres Pools maßgebend ist.

6.1 Die Metallträger

- ! Überprüfen Sie nach Zusammenbau der Träger, ob die Diagonalen die gleiche Länge aufweisen. Vergewissern Sie sich, dass die Pfosten eben aufliegen und gerade sind.

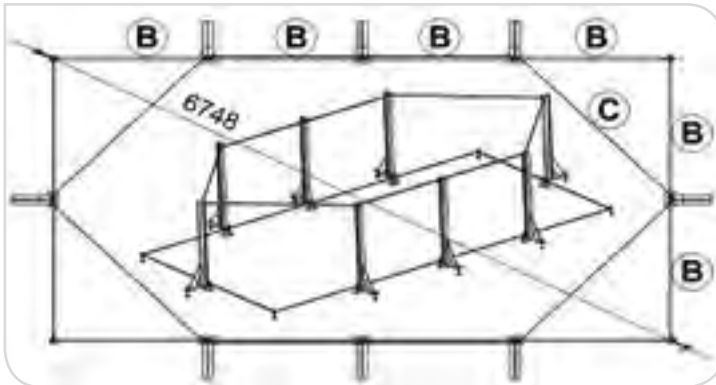


Abbildung 8 – Die Metallträger - Becken 3 x 6

A stellt eine flache Stange dar mit einem interaxialen Abstand von 1 m.

B stellt eine flache Stange dar mit einem interaxialen Abstand von 1,5 m.

C stellt eine flache Stange für die oberen Ecken dar.

In den unteren Ecken werden diese flachen Stangen von einem Heber des Typs AR zusammengehalten (Ausschnitt *Abbildung 7*).

Tabelle, die die Anzahl, Modelle und Platten für den Abstand zwischen Modell angibt.

Beckenmodell	Diagonale in mm	Anordnung der Betonplatten für den Achsabstand für die Länge	Anordnung der Betonplatten für den Achsabstand für die Breite
3 x 3	4282	B / B	B / B
3 x 6	6748	B / B / B / B	B / B
4 x 8	8984	B / B / A / A / B / B	B / A / B

7. GIESSEN DER BETONPLATTE

- ! Umhüllen Sie die Metallpfosten unten mit einer kleinen Menge an Beton, bevor Sie den Rest der Platte gießen; damit erleichtern Sie sich das Gießen der Betonplatte und verhindern zugleich eine Verformung der Metallstruktur (*Abbildung 10*).
- ! Konsultieren Sie die Abbildungen *Abbildung 7* und *Abbildung 11*, um die richtige Höhe der Betonplatte im Verhältnis zu den Pfosten zu bestimmen.
- ! Die Betonplatte ist das Fundament der Holzkonstruktion. Alle Fehler des Poolniveaus werden bei der Aufstauung sichtbar.

Platzieren Sie die obere Stahlgitterschicht (zweite Schicht) auf der gesamten Fläche des Aushubs, bevor Sie den Beton gießen.

Die Stahlgitter müssen sich über die gesamte Oberfläche erstrecken (legen Sie die Gitter so, dass sie um den gesamten Pool herum 3 bis 5 cm vom Rand zurückgesetzt sind). Um die Pfosten herum müssen Ausschnitte vorgenommen werden (*Abbildung 10*). Die Gitter müssen sich überschneiden und miteinander verbunden sein.

Achten Sie beim Gießen der Betonplatte darauf, dass das obere Stahlgitter vollständig von Beton umgeben ist (mindestens 3 cm).

Ebnen Sie die Oberfläche und glätten Sie sie so vorsichtig wie möglich, um Unebenheiten zu minimieren und Mängel auszugleichen, die Sie ansonsten zu einem späteren Zeitpunkt beheben müssten.

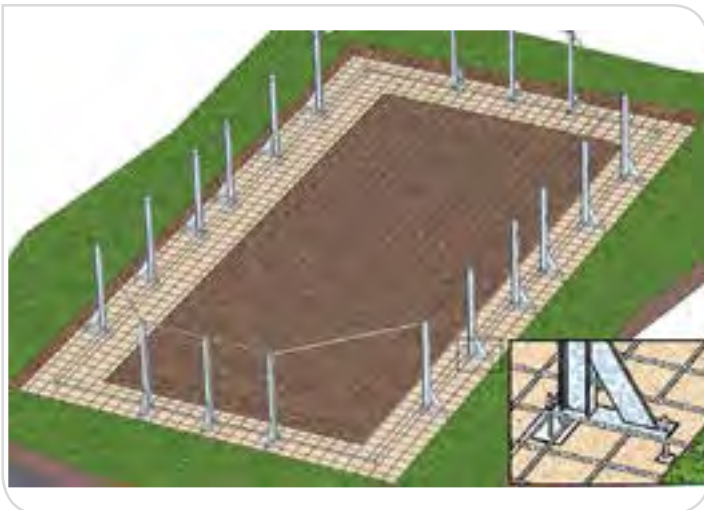


Abbildung 9 – Giessen des Betonplatte (a)

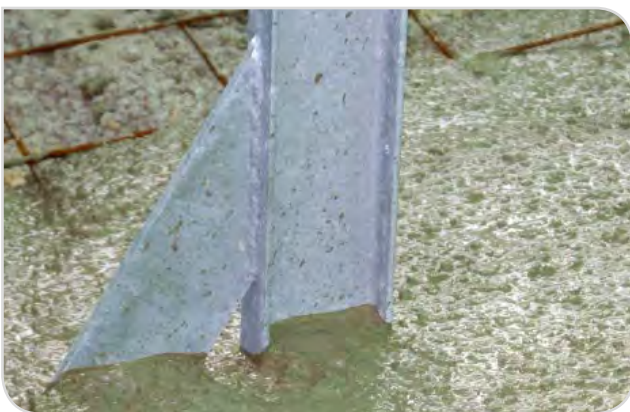


Abbildung 11 – Giessen des Betonplatte (c)



Abbildung 10 – Giessen des Betonplatte (b)